

HANOMAG-HENSCHEL

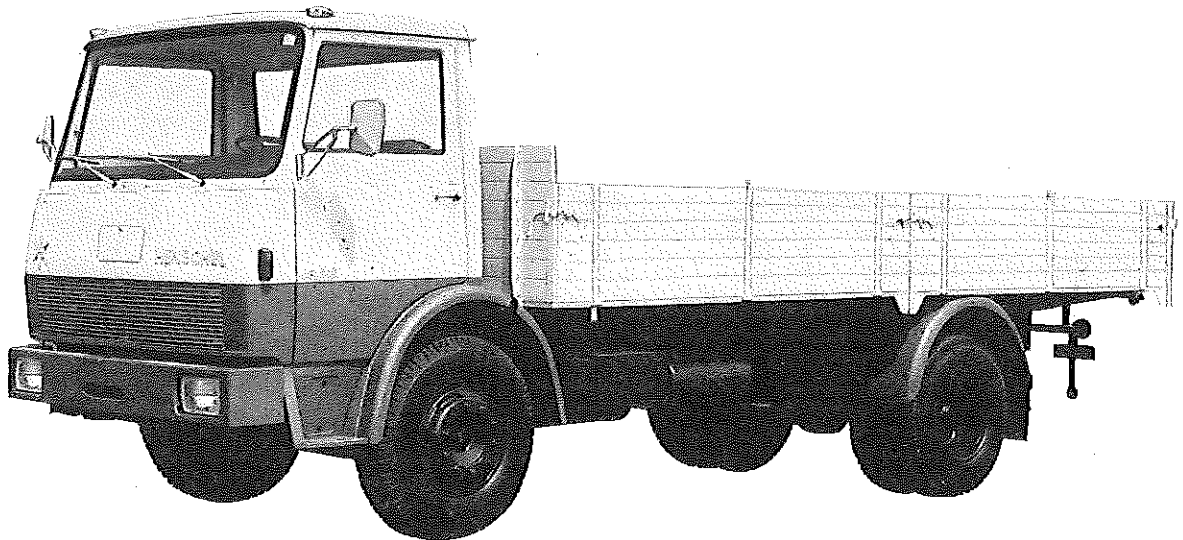
Fahrzeugwerke GmbH.

HANNOVER

TYP F 150 LGruppe **14**

Hanomag-Henschel

1460a

**Diesel-Motor · 6 Zylinder · 4-Takt · 170 PS bei 2600 U/min**

Nutzlast: 9 t

Triebwerk**Motor**

Hersteller und Typ	Hanomag-Henschel 6 R 1112-17 MF
Brennraumform	Direkteinspritzung in Kolbenmitte
Höchstes Drehmoment	52 kpm bei 1400 U/min
Größte Nutzleistung	170 PS bei 2600 U/min
Hubraumleistung	21,8 PS/l
Mittl. Arbeitsdruck	7,55 kg/cm ²
Mittl. Kolbengeschwindigkeit	10,8 m/sec bei 2600 U/min
Verdichtungsverhältnis	16,5:1
Kurbelverhältnis	3,6
Lage im Fahrzeug	vorn stehend
Aufhängung	4-Punkt, Gummi
Schmiersystem	Druckumlaufschmierung
Kühlungsart	Wasser, durch Dehnstoff- thermostat geregelt
Gewicht	630 kg
Niedrigster Kraftstoffverbrauch	161 g/PS h bei 1400 U/min
Zylinder-Anzahl	6
Zylinder-Anordnung	stehend in Reihe
Zylinder-Gußform	Block mit Kurbelgehäuse
Zylinder-Werkstoff	Spezial-Motorenguß
Bohrung/Hub	115/125 mm
Gesamthubraum	7790 cm ³
Zylinderkopf (Werkstoff)	Spezial-Motorenguß

Abdichtung Zyl./Zylinderkopf	Weichstoffdichtung (Aufbau, Werkstoffe)
Laufbuchsen (Bauart)	naß/austauschbar
Ventilsitzringe (Werkstoff)	Spezialstahl
Kolben-Hersteller/Typ	verschiedene Hersteller
Kolben-Werkstoff	Aluminium-Legierung
Kolbenringe (Art, Anzahl)	3 Verdichtungs-/1 Ölabstreifring
Pleuel (Bauart, Werkstoff)	Doppel I-Schaftquerschnitt
Pleuellager	Gleitlager/Dreistoff (Bauart, Werkstoffe)
Kurbelwelle	geschmiedet/7 Gleitlager (Anzahl d. Lager, Werkstoff) Dreistofflager
Kurbelgehäuse	Spezial-Motorenguß (Bauart, Werkstoff)
Anzahl der Ventile je Zylinder	Einlaß: 1/Auslaß: 1
Anordnung der Ventile	hängend/senkrecht
Einlaßventil öffnet bei	24° vor OT
Einlaßventil schließt bei	60° nach UT
Auslaßventil öffnet bei	60° vor UT
Auslaßventil schließt bei	24° nach OT
Ventilspiel (warm)	Einlaß: 0,3 mm/Auslaß: 0,3 mm
Ventilsteuerung erfolgt über	Stößel/Stößstange/Kipphebel
Nockenwelle	im Kurbelgehäuse/7 Gleitlager (Anordnung, Anzahl)
Nockenwellen-Antrieb	Zahnräder/schrägverzahnt

Motor-Zubehör

Kraftstoff-Förderung (Bauart)	Kolbenpumpe
Kraftstofftank-Füllmenge	100 l
Kraftstofffilter (Bauart)	Einfachboxfilter
Ölpumpe (Bauart)	Zahnradpumpe
Ölwannen-Füllmenge	17 l
Ölfilter (Bauart)	Hauptstromfilter
Luftfilter (Bauart)	Ölbadluftfilter
Kühlwasser-Förderung	Kreiselpumpe
Kühlsystem-Fassungsvermögen	30 l
Kühler (Bauart)	Röhrenkühler
Kühlerwärme-Abführung (Bauart)	Lüfter
Einspritzpumpe-Hersteller/Typ	Bosch/PE 6 A 85 C 412 RS 2253 Z
Einspritzdüse-Hersteller/Typ	Bosch/DLLA 150 S 392
Einspritzdruck	185 atü

Förderbeginn	20° vor OT
Reglerausführung (Bauart)	Fliehkraftregler
Zündfolge	1-5-3-6-2-4
Anlasser-Hersteller/Typ	Bosch/JD 24 V 4 PS
Anlasser-Leistung	4 PS
Anlasser-Betätigung (Bauart)	Schub-Schraubtrieb-Starter Übersetzung
Antriebsritzel/Schwungrad	i = 12,54
Lichtmaschine-Hersteller/Typ	Bosch/K 1-14 V 35 A 20
Lichtmaschine-Leistung	490 W
Lichtmaschine-Antrieb	Schmalkeilriemen/1 x (Abmessungen d. Keilriemens) 12,5 x 1250 mm DIN 7753
Übersetzung KW/Lichtm.-Welle	i = 2,208
Batterie - Anzahl/Ausführung	2 Stück, je 12 V 88 Ah
Luftpresser-Antrieb	Schmalkeilriemen/2 x (Abmessungen d. Keilriemens) 12,5 x 1450 mm DIN 7753

Kraftübertragung

Kupplung - Hersteller/Typ Fichtel & Sachs/G 350 KR
 Kupplung (Bauart) Reibungskupplung/Einscheiben/
 trocken
 Schaltgetriebe - Hersteller/Typ . ZF/AK 6-70-3
 Schaltgetriebe (Bauart) Allklauenge triebe
 Schaltgetriebe-Anordnung stehend, mit Motor verblockt
 Anzahl der Gänge 6 V/1 R
 Übersetzungen $i = 7,92/4,54/2,83/1,81/1,2/1,0//$
 7,36
 Geräuscharme Gänge - Anzahl 2. bis 6. Gang
 (Schrägverzahnung)

Schalthebel-Anordnung neben Fahrersitz
 Schaltungsart Kugelschaltung/Fernschaltung
 (mechan., hydr., pneumat.)
 Getr.-Geh.-Ölfüllmenge 6,5 l
 Kraftübertragungselemente ... geteilte Gelenkwellen
 Treibende Räder Hinterräder
 Ausgleiche triebe (Bauart) Kegelradgetriebe
 Antrieb der Halbachsen Spiralkegelräder/Stirnräder
 (Bauart)
 Übersetzung
 Schaltgetriebe/Antriebsräder $i = 5,76$ wahlweise (6,43)

Fahrwerk**Räder und Bereifung, Lenkung**

Räderart Scheibenräder
 Anzahl der Räder 4
 (ohne Ersatzrad)
 Anzahl der Reifen 6
 (ohne Ersatzreifen)
 Reifengröße 10.00-20 VA PR 14 HA PR 16
 Reifenluftdruck, vorn/hinten ... 6,0/7,25 atü
 Felgenart Schrägschulterfelgen
 Felhengröße, vorn/hinten 7,5-20/7,5-20
 Radaufhängung, vorn Starrachse
 Radaufhängung, hinten Starrachse

Federung, vorn (Bauart) Blattfedern, längs
 Federung, hinten (Bauart) Blattfedern, längs m. Zusatzf.
 Schubübertragung (Bauart) ... Federn
 Stoßdämpfer, vorn/hinten Teleskop
 (Bauart)
 Lenkung (Bauart) Kugelmutter-Hydro lenkung
 Lenksäulen-Anordnung links
 Spurstange (Bauart) ungeteilt
 Radsturz 1° 15' | Nachlauf 2° 20'
 Spreizung 5° 30' | Lenkübersetzung i_m ... 20,7:1
 Vorspur + 2 bis 4 mm | Größer Radeinschlag .47°

Bremsen

Bremsanlage - Hersteller/Typ . Hanomag-Henschel/Knorr-
 Girling
 Wirksame Bremsfläche vorn... 2200 cm²
 hinten... 2700 cm²
 Bremsstrommel- \varnothing vorn... 400 mm
 hinten... 420 mm

Hilfsbremsanlage (Aufbau) ... mechanisch auf Hinterräder
 (Handbremse)
 Feststellbremse (Aufbau) mechanisch auf Hinterräder
 Bremsbelag-Hersteller/Typ ... vorn Pagid K 170 S
 hinten Pagid K 170 S und 34/60
 Bremskraft-Übertragung
 der Betriebsbremsanlage ... pneumatisch

Allgemeine Daten des Fahrgestells

Radstand 3200 mm | 3800 mm | 4200 mm
 Spurweite, vorn/hinten 1888/1780 mm
 Bodentfreiheit 285 mm
 Fahrgestellgewicht 4300 kg
 Fahrgestelltragfähigkeit 10300 kg

Achslast aus Fahrgest.-Gew. ... 2600/1700 kg
 vorn/hinten
 Fahrgestell und Aufbau Pritschenwagen
 (Bauart)

Allgemeines**Achslasten und Gewichte**

Zulässige Achslast, vorn 4700 kg
 Zulässige Achslast, hinten 9900 kg
 Zulässiges Gesamtgewicht 14600 kg
 Leergewicht 5525 kg | 5675 kg | 5825 kg
 Nutzlast 9075 kg | 8925 kg | 8775 kg
 Anhängelast, gebr./ungebr. ... 13700/3000 kg

Maße

Für Radstand	3200 mm	3800 mm	4200 mm
Länge über alles	6420 mm	7420 mm	8070 mm
Breite über alles	2480 mm	2480 mm	2480 mm
Höhe über alles	2650 mm	2650 mm	2650 mm
Überhang, vorn	1400 mm	1400 mm	1400 mm
Überhang, hinten	1820 mm	2220 mm	2470 mm
Kleinster Wendekreis- \varnothing	13,2 m	14,9 m	16,0 m
Kleinster Spurbereich- \varnothing	11,5 m	13,2 m	14,2 m
Innenmaße des Laderaums			
Länge	4500 mm	5500 mm	6100 mm
Breite	2350 mm	2350 mm	2350 mm
Höhe	500 mm	500 mm	500 mm

Sonstige Daten

Höchstgeschwindigkeit 86 (77) km/h

Zubehör

Scheinwerfer-Leistung/ \varnothing 45/40 W/oval
 Ablendeinrichtung-Anordng. . Hebel am Lenkstock
 Begrenzungsleuchte-Anordng. . auf Fahrerhausdach
 Öldruckanzeiger (Bauart) ... Zeigermeßgerät
 Ladestromanzeiger (Bauart) .. Anzeigeluchte
 Geschwindigkeitsmesser 0—120 km/h Tachograf
 (Meßbereich)

Laut VDA-Revers technische Daten entsprechend DIN 70020 und DIN 70030